

PITTL Transporte

Transporte • Kranarbeiten • Lagerungen • Dieseltankstelle

MAN 6x2 mit Palfinger 26002

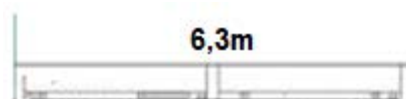


Ballastpritsche:

Nutzlast ca 11,0 t

Palettenstellplätze 15

Pritschenniveau 1,28m

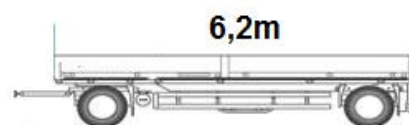


Ballastpritsche + Anhänger:

Nutzlast ca 21,5 t

Palettenstellplätze 30

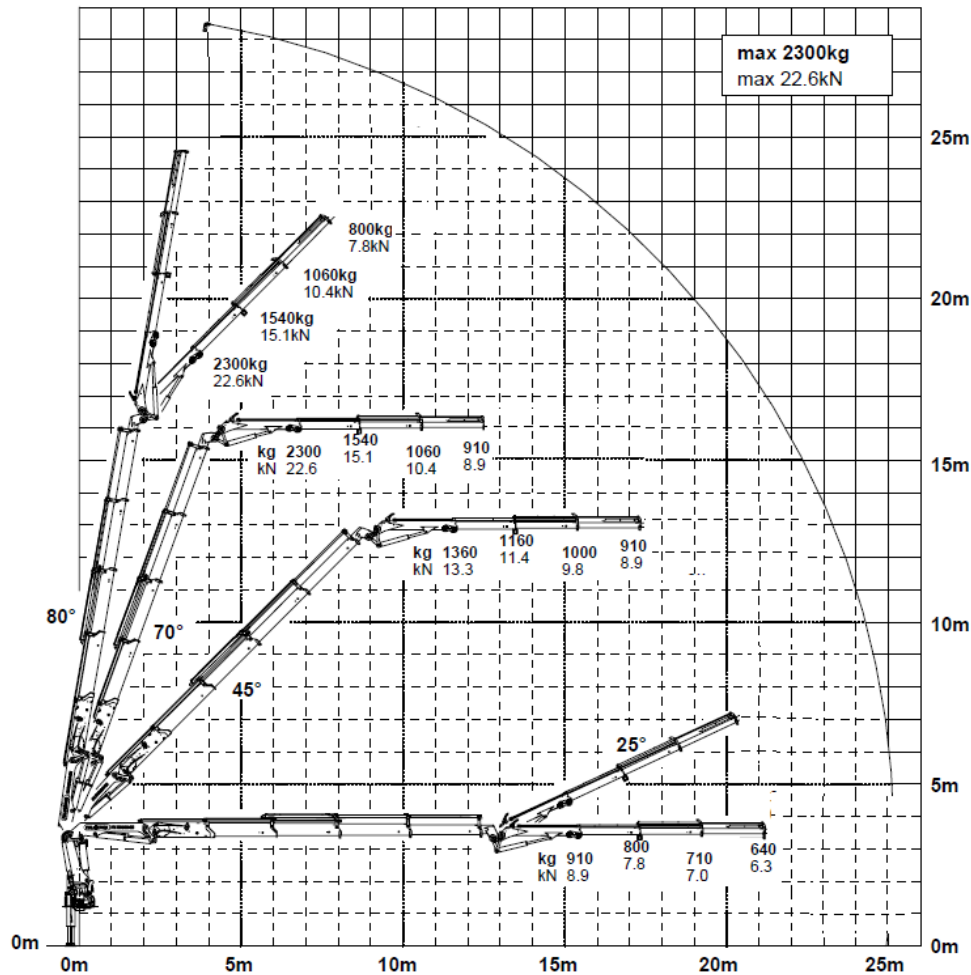
Anhängerladeniveau 0,95m



PITTL Transporte

Transporte • Kranarbeiten • Lagerungen • Dieseltankstelle

Palfinger 26002 C mit Jib 060 B



Palfinger 26002 C ohne Jib

